



บริษัท ไฮลักซ์ (ประเทศไทย) จำกัด HYLAX (THAILAND) CO., LTD.

Laser Machine Automation Provider / ผู้จำหน่าย บริการ เครื่องเลเซอร์ งานเลเซอร์ เครื่องจักรระบบอัตโนมัติ



YAG เลเซอร์มาร์กเกอร์
YAG LASER MARKER



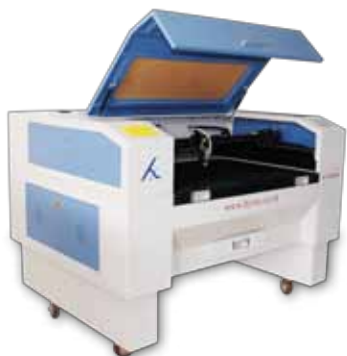
CO2 เลเซอร์มาร์กเกอร์
CO2 LASER MARKER



ไฟเบอร์เลเซอร์มาร์กเกอร์
FIBRE LASER MARKER



ไฟเบอร์เลเซอร์มาร์กเกอร์
FIBRE LASER MARKER



เครื่องเลเซอร์ตัดและแกะสลัก
Laser Cutting and Engraving Machine



เครื่องเลเซอร์ตัดและแกะสลัก ขนาดใหญ่
Laser Cutting and Engraving Machine



เครื่องเลเซอร์ตัดและแกะสลัก ระบบป้อนอัตโนมัติ
Laser Cutting and Engraving Machine AutoFeed



เครื่องเลเซอร์ตัดเหล็ก โลหะ
Metal Laser Cutting Machine

37 ถนนสวนสยาม แขวงคันนายาว เขตคันนายาว กรุงเทพฯ 10230
โทร 02- 919 6410-2, 081-449 7338, 089-666 6451
แฟกซ์ 02- 919 6413
อีเมลล์ contact@hylax.co.th
เว็บไซต์ www.hylax.co.th

37 Suansiam Rd., Kannayao, Kannayao, Bangkok 10230 Thailand
Tel. (662) 919 6410-2, (668) 1449 7338, (668) 9666 6451
Fax. (662) 919 6413
Email. contact@hylax.co.th
Website. www.hylax.co.th

NANO-D LASER MARKER

นาโนดีเลเซอร์มาร์กเกอร์

เครื่องเลเซอร์มาร์คขนาดกะทัดรัด ระบบ YAG ติดตั้งบนพื้นที่จำกัด ราคาสุดคุ้ม คุณภาพเยี่ยม



NANO YAG lasers from Macsa are compact and affordable low cost laser coders. They are used by industrial manufacturers to mark their products. They work effectively with a range of plastic and metal substrates.



| MODEL/ โมเดล | NANO D-6000P / NANO D-6000A / NANO D-6020 | | | |
|---|--|--------------------------------|---------------------------|-----------------------------|
| LASER POWER/ กำลังเลเซอร์ | 4W-6W-20W (wavelength:1.06 microns) | | | |
| SYSTEM CABINET/รูปลักษณะ | Laser Head and Controller are Built-in | | | |
| FOCAL SPECIFICATIONS/ รายละเอียดเลนส์ | Focal Distance/ ชนิดเลนส์ | Working Distance/ ระยะทำงาน | Marking Area/พื้นที่ทำงาน | Beam Diameter/ ขนาดลำแสง |
| | 100 mm | 128 mm | 55x55 mm | < 27 microns |
| | 162 mm | 205 mm | 100x100 mm | < 44 microns |
| | 254 mm | 321 mm | 150x150 mm | < 69 microns |
| | 346 mm | 427 mm | 200x200 mm | < 94 microns |
| MAINS SUPPLY/แหล่งจ่ายไฟฟ้า | 220VAC, 50/60Hz, 1Phase, 150W - 400W | | | |
| MARKING HEAD/หัวสแกน | Marking area indicator (red diode) 635nm. | | | |
| ACCESSORIES/อุปกรณ์-ต่อพ่วง | Touch Screen Terminal, Hand Held Terminal, Photocell kit, Photocell, Encoder kit, Alarm kit, Fume Extractor, Floor stand, U-ARM assembly support, Safety goggles | | | |
| AMBIENT CONDITIONS/ สภาพแวดล้อมติดตั้ง | 15°C to 40°C external temperature / Humidity < 95% non-condensing / No vibrations | | | |
| WEIGHT/น้ำหนัก | Net Weight 18 Kg | | | |
| CONTROL BY/การควบคุม | • Handheld Terminal • Touch screen • PC | | | |



iCON CO2 LASER MARKER

ไอคอนเลเซอร์มาร์กเกอร์

CO2 เลเซอร์มาร์คสำหรับอุตสาหกรรมบรรจุภัณฑ์หรืออื่นๆ มาร์คได้คัต วัน/เดือน/ ปีผลิต ราคาถูก ดูแลรักษาง่าย ไม่มีวัสดุสิ้นเปลือง ใช้แทนอิงค์เจ็ท สุดคุ้ม

iCON by Macsa is a specialist. It is a small character coding laser which eliminates the cost advantage often associated with inkjet printers. iCON is compact, clean, fast and easy to use; and best of all, it uses no consumables. Move on from inkjet and change to iCON. Now you can



| MODEL/ โมเดล | iCON i1010 / iCON i1030 | | | |
|---|--|--------------------------------|---------------------------|-----------------------------|
| LASER POWER/ กำลังเลเซอร์ | 10W - 30W (wavelength:10.6 μm / 9.3 μm) | | | |
| SYSTEM CABINET/รูปลักษณะ | Laser Head and Controller are Built-in with Touch screen | | | |
| FOCAL SPECIFICATIONS/ รายละเอียดเลนส์ | Focal Distance/ ชนิดเลนส์ | Working Distance/ ระยะทำงาน | Marking Area/พื้นที่ทำงาน | Beam Diameter/ ขนาดลำแสง |
| | 100 mm | 95 mm | 35x35 mm | < 360 μm |
| MAINS SUPPLY/แหล่งจ่ายไฟฟ้า | 220VAC, 50/60Hz, 1Phase , 300W - 650W | | | |
| MARKING HEAD/หัวสแกน | CO2 Sealed laser tube, RF Technology | | | |
| ACCESSORIES/ อุปกรณ์-ต่อพ่วง | Encoder kit, Floor stand, Photocell kit, External Touch Screen, Safety protection, Alarm kit, Fume extractor | | | |
| AMBIENT CONDITIONS/ สภาพแวดล้อมติดตั้ง | 10°C to 40°C external temperature / Humidity < 95% non-condensing / No vibrations | | | |
| WEIGHT/น้ำหนัก | Net Weight i1010 - 10Kg / i1030 - 22Kg | | | |
| CONTROL BY/การควบคุม | Touch screen with ScanLinux software | | | |



F-9000 FIBRE LASER MARKER/ - AIR COOLED - PULSED/FILM ไฟเบอร์เลเซอร์มาร์กเกอร์ รุ่น F9000

อายุการใช้งานนานกว่า 100,000 ชั่วโมง หล่อเย็นด้วยระบบลม ไม่จำเป็นต้องดูแลรักษาให้ยุ่งยาก

THIS VERSATILE FIBRE LASER SYSTEM ALLOWS MARKING A WIDE RANGE OF MATERIALS, FROM FLEXIBLE FOIL AND PLASTICS TO METAL



D-5000 YAG LASER MARKER YAG เลเซอร์มาร์กเกอร์ รุ่น D5000

เลเซอร์ไดโอดปั๊มเทคโนโลยี หล่อเย็นด้วยระบบลม เพื่องานมาร์คเลเซอร์ที่คมชัดสมบูรณ์แบบ

THIS COMPACT DIODE PUMPED YAG LASER SYSTEM IS THE "STATE OF THE ART" SOLUTION FOR MARKING YOUR PRODUCTS WITH ULTRA CLEAR MESSAGES AT LOW OPERATING COSTS.



| MODEL/ โมเดล | F9010/F9020/F9030/F9050-PULSED | | F9010 FILM SHS/F9020 FILM SHS/F9050 FILM SHS | |
|--|---|-----------------------------|--|--------------------------|
| LASER POWER/ กำลังเลเซอร์ | 10W-20W-30W-50W (wavelength:1.06 microns) | | 10W-20W-50W (wavelength: 1.06 microns) | |
| SYSTEM CABINET/ รูปลักษณะ | 1 Laser Head and 1 Control Cabinet. | | 1 Laser Head and 1 Control Cabinet. | |
| FOCAL SPECIFICATIONS/ รายละเอียดเลนส์ | Focal Distance/ ชนิดเลนส์ | Working Distance/ ระยะทำงาน | Marking Area/พื้นที่ทำงาน | Beam Diameter/ ขนาดลำแสง |
| | 100 mm | 128 mm | 55x55 mm | 27 microns |
| | 162 mm | 205 mm | 100x100 mm | 44 microns |
| | 254 mm | 321 mm | 150x150 mm | 69 microns |
| | 346 mm | 427 mm | 200x200 mm | 94 microns |
| MAINS SUPPLY/ แหล่งจ่ายไฟฟ้า | 220VAC, 50/60Hz, 1Phase , 400W - 700W | | 220VAC, 50/60Hz, 1Phase , 350W - 650W | |
| MARKING HEAD/ หัวสแกน | Fibre Laser, Marking area indicator (red diode) 635nm. Marking optimized beam quality | | Fibre Laser, Marking area indicator (red diode) 635nm optional. Marking optimized beam quality | |
| ACCESSORIES/ อุปกรณ์-ต่อพ่วง | Mounting support, Encoder and Photocell kit | | Mounting support, Encoder and Photocell kit | |
| AMBIENT CONDITIONS/ สภาพแวดล้อมติดตั้ง | 15°C to 40°C external temperature / Humidity < 95% non-condensing / No vibrations | | | |
| WEIGHT/น้ำหนัก | Net Weight 26Kg (Laser head 5Kg, Cabinet 21Kg) Net Weight 23Kg (Laser head 3Kg, Cabinet 20Kg) | | | |
| CONTROL BY/การควบคุม | • Handheld Terminal • Touch screen • PC • Network | | | |

| MODEL/ โมเดล | D5010 / D5020 | | D5003 GREEN / D5006 GREEN | |
|---|--|--------------------------------|--|-----------------------------|
| LASER POWER/ กำลังเลเซอร์ | 10W - 20W (wavelength:1.06 microns) | | 3W - 6W (wavelength: 532 nm) | |
| SYSTEM CABINET/ รูปลักษณะ | 1 Laser Head and 1 Control Cabinet. | | 1 Laser Head and 1 Control Cabinet. | |
| FOCAL SPECIFICATIONS/ รายละเอียดเลนส์ | Focal Distance/ ชนิดเลนส์ | Working Distance/ ระยะทำงาน | Marking Area/พื้นที่ทำงาน | Beam Diameter/ ขนาดลำแสง |
| | 90 mm | 80 mm | 55x55 mm | 18/24µm (GREEN) |
| | 95 mm | 85 mm | 55x55 mm | 34µm |
| | 148 mm | 138 mm | 75x75 mm | 30/40µm (GREEN) |
| | 200 mm | 190 mm | 100x100 mm | 67µm |
| | 240 mm | 230 mm | 150x150 mm | 101µm |
| | 320 mm | 310 mm | 200x200 mm | 126µm |
| MAINS SUPPLY/ แหล่งจ่ายไฟฟ้า | 220VAC, 50/60Hz, 1Phase , 300W - 400W | | 220VAC, 50/60Hz, 1Phase , 300W - 400W | |
| MARKING HEAD/ หัวสแกน | Laser Tube ND:YAG diode pumped through glass fiber. Marking area indicator included. Marking optimized beam quality. | | Laser Tube ND:YAG diode pumped through glass fiber. Marking area indicator optional. Marking optimized beam quality. | |
| ACCESSORIES/ อุปกรณ์-ต่อพ่วง | Mounting support, Encoder and Photocell kit | | Mounting support, Encoder and Photocell kit | |
| AMBIENT CONDITIONS/ สภาพแวดล้อมติดตั้ง | 15°C to 40°C external temperature / Humidity < 95% non-condensing/ No vibrations | | | |
| WEIGHT/น้ำหนัก | Net Weight 28Kg | | | |
| CONTROL BY/การควบคุม | • Handheld Terminal • Touch screen • PC • Network | | | |



S 3000 SERIES CO2 LASER MARKER

CO2 เลเซอร์มาร์กเกอร์รุ่น S 3000

เครื่องเลเซอร์มาร์คและยิงโค้ดที่มีให้เลือกหลากหลายรูปแบบตามลักษณะพื้นที่ติดตั้งและการใช้งาน
ที่ลูกค้าเลือกได้ THE S-3000 LASER SYSTEM PROVIDES A FLEXIBLE AND ECONOMIC AND
EASY INTEGRATION TO A WIDE VARIETY OF MARKING AND CODING REQUIREMENTS.



| MODEL/ โมเดล | S 3010 / S 3030 / S 3060 / 3080 / S3100 | | | |
|---|--|-----------|---------------------------|------------------|
| LASER POWER/ กำลังเลเซอร์ | 10W - 30W - 60W - 80W - 100W (wavelength:10.6 μm / 10.2 μm / 9.3 μm) | | | |
| SYSTEM CABINET/รูปลักษณะ | 1 Laser Head and 1 Control Cabinet. | | | |
| FOCAL SPECIFICATIONS/ รายละเอียดเลนส์ | Focal Distance/ | | Working Distance/ | |
| | ขนาดเลนส์ | | ระยะทำงาน | |
| | | | Beam Diameter / ขนาดลำแสง | |
| | | | 10W | 30W/60W/80W/100W |
| | 95mm | 60x60mm | < 160μm | < 160μm |
| | 125mm | 75x75mm | < 220μm | < 220μm |
| | 200mm | 100x100mm | < 350μm | < 350μm |
| | 240mm | 150x150mm | < 420μm | < 420μm |
| | 320mm | 200x200mm | < 560μm | < 560μm |
| | 410mm | 250x250mm | < 720μm | < 720μm |
| MAINS SUPPLY/แหล่งจ่ายไฟฟ้า | 220VAC, 50/60Hz, 1Phase, 300W (S3010) / 600W (S3030) / 1600W (S3060) / 2000W (S3080) / 2600W (S3100) | | | |
| MARKING HEAD/หัวสแกน | CO2 Sealed laser tube, RF Technology | | | |
| ACCESSORIES/อุปกรณ์-ต่อพ่วง | Touch Screen, Hand Held Terminal, Photocell kit, Photocell, Encoder kit, Fume Extractor | | | |
| AMBIENT CONDITIONS/ สภาพแวดล้อมติดตั้ง | 15°C to 40°C external temperature / Humidity < 95% non-condensing / No vibrations | | | |
| WEIGHT/น้ำหนัก | Net Weight 30Kg (S3010) / 45Kg (S3030) / 71Kg (S3060) / 86Kg (S3080) / 96Kg (S3100) | | | |
| CONTROL BY/การควบคุม | • Handheld Terminal • Touch screen • PC | | | |



K 1000 SERIES CO2 LASER MARKER

CO2 เลเซอร์มาร์กเกอร์รุ่น K 1000

CO2 เลเซอร์มาร์คสำหรับอุตสาหกรรมบรรจุภัณฑ์หรืออื่นๆ มาร์คโค้ด วัน/เดือน/ปีผลิต คมชัด
ความเร็วสูง ไม่มีวัสดุสิ้นเปลือง ใช้แทนอิงค์เจ็ท

The MACSA K-1000 SERIES IS THE SOLUTION
FOR MARKING YOUR PRODUCTS WITH INCREDIBLY
CLEAR MESSAGES AT MINIMAL OPERATION COSTS.



| MODEL/ โมเดล | K1010 / K1030 / K1060 / K1080 | | | |
|---|---|-----------|---------------------------|-------------|
| LASER POWER/ กำลังเลเซอร์ | 10W - 30W - 60W - 80W (wavelength:10.6 μm / 10.2 μm / 9.3 μm) | | | |
| SYSTEM CABINET/รูปลักษณะ | Laser, Control Electronics, Computer and Scanners built into the laser system. Power electronics in a separate cabinet for SHS PLUS | | | |
| FOCAL SPECIFICATIONS/ รายละเอียดเลนส์ | Focal Distance/ | | Working Distance/ | |
| | ขนาดเลนส์ | | ระยะทำงาน | |
| | | | Beam Diameter / ขนาดลำแสง | |
| | | | Model. SP | Model. PLUS |
| | 95mm | 60x60mm | < 385μm | < 192μm |
| | 125mm | 75x75mm | < 506μm | < 253μm |
| | 160mm | 100x100mm | < 810μm | < 405μm |
| | 200mm | 100x100mm | < 972μm | < 486μm |
| | 240mm | 150x150mm | < 1296μm | < 648μm |
| | 320mm | 200x200mm | < 1660μm | < 830μm |
| | 410mm | 250x250mm | | |
| MAINS SUPPLY/แหล่งจ่ายไฟฟ้า | 220VAC, 50/60Hz, 1Phase, 300W (K1010) / 600W (K1030) / 1600W (K1060) / 1900W (K1080) | | | |
| MARKING HEAD/หัวสแกน | CO2 Sealed laser tube, RF Technology | | | |
| ACCESSORIES/อุปกรณ์-ต่อพ่วง | Encoder kit, Mounting support, Photocell kit, Diode marking area indicator | | | |
| AMBIENT CONDITIONS/ สภาพแวดล้อมติดตั้ง | 15°C to 40°C external temperature / Humidity < 95% non-condensing / No vibrations | | | |
| WEIGHT/น้ำหนัก | Net Weight 19Kg (K1010) / 32Kg (K1030) / 71Kg (K1060) / 71Kg (K1080) | | | |
| CONTROL BY/การควบคุม | • Handheld Terminal • Touch screen • PC | | | |

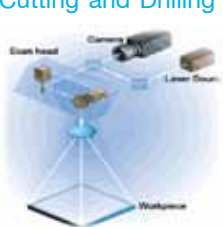




ScanVision Laser Machine System

เครื่องเลเซอร์แบบสแกนวิชั่น สำหรับกระบวนการเลเซอร์ที่ต้องการความแม่นยำ ที่เที่ยงตรงสูง และลดความสลับซับซ้อน/ยุ่งยากของชิ้นส่วนทางกลในการจับยึดชิ้นงาน

ScanVision Laser System incorporate vision camera system, in-line with laser beam path, through the galvanometers beam positioning system, Real-time vision compensation for work piece drift or fiducially find accurate to a few microns tolerance can be achieved at blinding speed of a few milliseconds in laser processing application such as Welding, Marking, Cutting and Drilling etc.

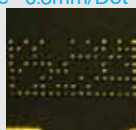


Features/ คุณสมบัติของสแกนวิชั่นเลเซอร์

- In-line visible and laser light near perfect coincident to each other. / • วิชั่นและเลเซอร์ทำงานร่วมในเส้นทางเดียวกันและทับซ้อนกันโดยสนิท
- Provide active work piece misalignment compensation in situ at high speed. No need for expensive jig and fixture for work piece to achieve accurate laser processing./ • สามารถทำการชดเชยค่าโดยอัตโนมัติด้วยความเร็วสูงเมื่อชิ้นงานเกิดเคลื่อนออกจากตำแหน่ง โดยที่ไม่ต้องใช้อุปกรณ์จับยึดชิ้นงานที่มีความแม่นยำสูงซึ่งราคาแพงสำหรับกระบวนการของเลเซอร์
- Micron level positioning accuracy./ • ความแม่นยำสูงในระดับไมครอน
- Large scanning area of up to 160mm x 160mm./ • พื้นที่ทำงานกว้างถึง 160mm x 160mm (แนวแกน X และ Y)
- High speed pre/post marking inspection by movement of galvanometers./ • วิชั่นสามารถทำการตรวจจับและตรวจสอบชิ้นงานทั้งก่อนและหลังกระบวนการเลเซอร์ด้วยความเร็วสูงโดยการเคลื่อนที่ของตัวสแกนเนอร์
- Compact design with only moving galvanometer of long term operation. No need to move work piece or camera resulting in small work envelop requirement./ • ระบบมีขนาดกระทัดรัด โดยมีเฉพาะตัวสแกนเนอร์เท่านั้นที่มีการเคลื่อนที่ ชิ้นงานและกล้องหรือวิชั่นไม่มีการเคลื่อนที่ ซึ่งทำให้ระบบมีอายุการใช้งานยาวนานและดูแลรักษาง่าย
- Proven Software interface in Visual Basic, 'C', Ethernet and RS232 to link with 3rd party software for complex solution and customization./ • ซอฟต์แวร์สามารถเชื่อมต่อกับระบบของลูกค้าได้โดยง่ายผ่าน Visual Basic, 'C', Ethernet และ RS232
- Apply able with wide range of laser such as UV laser, Green laser, YAG laser and Fiber laser สามารถประยุกต์ใช้กับเลเซอร์ได้หลายชนิด เช่น UV laser, Green laser, YAG laser และ Fiber laser เป็นต้น

Applications Sample/ ตัวอย่างการประยุกต์ใช้งาน

2D Matrix on IC Ceramic package/UV laser/size 0.3mm/Dot size 0.020mm



Welding



Add on mark on IC package



Plastic cover marking



Polishing on SUS surface



OCR marking



FUME EXTRACTION

เครื่องกำจัดควันและกลิ่น

เทคโนโลยีการทำจัดควันและกลิ่นประสิทธิภาพสูง จากประเทศอังกฤษ



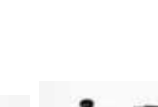
Nano



Oracle iQ



1000



Standard Features/ คุณสมบัติรุ่นมาตรฐาน

| | | |
|---|---|--|
| Reverse flow | Reverse flow filter technology | Turbines with high airflow and pressure |
| Easi-Seal' filter location | Automatic Flow Control | Filter with long life and low replacement cost |
| Long life, low cost replacement filters | Auto sensing voltage (90-257v) - For global use | Easi-Glide' filter location mechanism |
| DeepPleat DUO pre filter | High contrast display | Automatic flow control system |
| Small footprint | Real time airflow reading | Filter condition display |
| Low noise level | Independent filter condition monitoring | Built in silencing |
| | Filter status warnings Run safe' operation Remote diagnostics via USB | ACF Advanced Carbon Filter technology |

| MODEL/ โมเดล | AD Nano | AD Oracle iQ | AD 1000 |
|---|--|--|--|
| Dimensions/ ขนาด (HxWxD) | 743x360x400mm | 980x430x430mm | 1220x600x770mm |
| Cabinet contruction/ โครงสร้าง | Brushed stainless steel/Powder coated mild steel | | |
| Airflow อัตราการไหลลม/ Pressure แรงดันลม | 170m ³ /hr / 30mbar | 380m ³ /hr / 96mbar | 950m ³ /hr / 100mbar |
| Electrical data/ไฟฟ้า | 230v 1ph 50/60Hz, Full load current 0.9amps/135w | 230v 1ph 50/60Hz, Full load current 12.5amps/1.1kw | 230v 1ph 50/60Hz, Full load current 12.8amps/2.2kw |
| Noise level/ ระดับเสียงรบกวน | < 56dBA (at typical operating speed) | < 60dBA (at typical operating speed) | < 63dBA (at typical operating speed) |
| Weight/ น้ำหนัก | 40kgs | 65kg | 155kg |

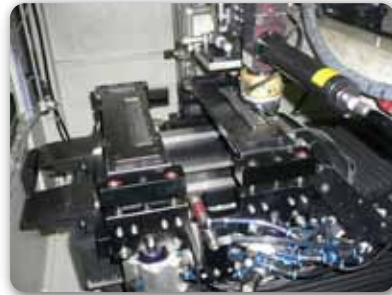


เครื่องระบบอัตโนมัติ Automation Machine System

ออกแบบ ติดตั้ง บริการ งานด้านระบบอัตโนมัติ สำหรับกระบวนการผลิตยุคใหม่
เพื่อเพิ่มประสิทธิภาพและลดการใช้แรงงานในกระบวนการผลิต



Laser Polishing machine
เครื่องเลเซอร์ขัดผิวโลหะ



Laser Spot Welding machine
เครื่องเลเซอร์เชื่อม



Laser Coding machine
เครื่องเลเซอร์ยิงโค้ดบนชิ้นงาน



Laser Rod marking
เครื่องเลเซอร์มาร์คเพลากลม



Loader and Unloader
ระบบป้อนงานเข้าและออกอัตโนมัติ



Strip IC Vision Inspection machine
เครื่องวิชั่นตรวจสอบงาน



Auto-Part Vision Inspection machine
เครื่องวิชั่นตรวจสอบงาน



Testing machine
เครื่องวัดอัตโนมัติ



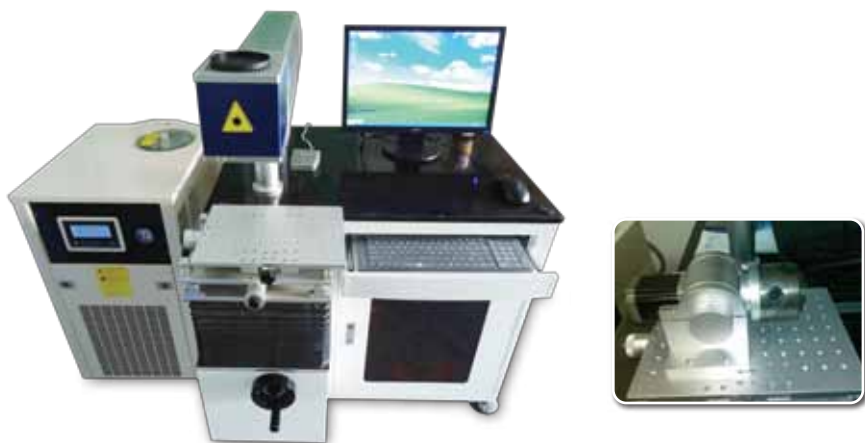
บริการงานเลเซอร์ ยิงเลเซอร์ มาร์คเลเซอร์ ตัดเลเซอร์ แกะสลักเลเซอร์ เชื่อมเลเซอร์ เจาะเลเซอร์ Laser Services marking, cutting, engraving, welding, drilling, coding





YAG LASER MARKER - low cost YAG เลเซอร์มาร์กเกอร์ ราคาถูก

เครื่องเลเซอร์มาร์คและยิงได้ดราตาประหยัด เลเซอร์ไดโอดปั๊มเทคโนโลยี



| MODEL/ โมเดล | HYM50W | HYM75W | HYM100W |
|---|---|--------|---------|
| LASER TYPE/ ชนิดเลเซอร์ | DIODE SIDE PUMP | | |
| MAX. LASER POWER/ กำลังเลเซอร์สูงสุด | 50W | 75W | 100W |
| LASER WAVELENGTH/ ความยาวคลื่นแสงเลเซอร์ | 1064 nm | | |
| STANDARD MARKING AREA/ พื้นที่ทำงาน | 50x50 mm / 70x70 mm / 100x100 mm / 150x150 mm | | |
| MARKING SPEED/ ความเร็ว | ≤7000 mm/s | | |
| MIN. LINE WIDTH/ ความหนาเส้น | 0.015 mm | | |
| MARKING DEPTH/ ความลึก | ≤0.3 mm | | |
| REPEAT ACCURACY/ ความแม่นยำ | ±0.005 mm | | |
| POWER REQUIREMENT/ ไฟฟ้า | 220V, Single phase, 50Hz/60Hz | | |
| POWER CONSUMPTION/ อัตราการใช้ไฟฟ้า | 2KW | | |
| DIMENSION/ ขนาด | 1120 x 900 x 1200 mm | | |
| COOLING SYSTEM/ การหล่อเย็น | WATER CHILLER | | |
| ROTARY DEVICE/ อุปกรณ์หมุนเพลากลม | YES (OPTIONAL) | | |



FIBRE LASER MARKER - low cost ไฟเบอร์เลเซอร์มาร์กเกอร์ ราคาถูก

เครื่องเลเซอร์มาร์คและยิงได้ดราตาประหยัด ไฟเบอร์ออฟติคเทคโนโลยี หล่อเย็นด้วยระบบลม ดูแลรักษาง่าย



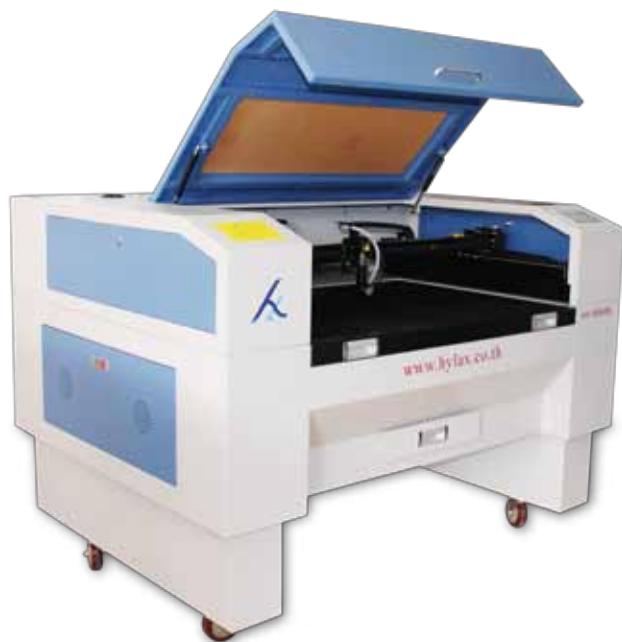
| Model/ โมเดล | LSF 10 | LSF 20 |
|--|--|----------------|
| Laser type/ ชนิดเลเซอร์ | Fiber laser | |
| Average output power/ กำลังเลเซอร์ | 10W | 20W |
| Laser wavelength/ ความยาวคลื่นแสงเลเซอร์ | 1064 nm | |
| Marking area/ พื้นที่ทำงาน | 110 x 110 mm, 70 x 70 mm / 145 x 145 mm / 175 x 175 mm | |
| Max. linear speed/ ความเร็ว | ≤7000 mm/s | |
| Min. focus laser diameter/ ขนาดลำแสง | 0.2 mm | 0.2 mm |
| Marking depth/ ความลึก | 0.4 mm | 0.4 mm |
| Min. linear width/ ความหนาเส้น | 0.01 mm | 0.01 mm |
| Power supply/ ไฟฟ้า | 220V, Single phase, 50Hz/60Hz | |
| POWER CONSUMPTION/ อัตราการใช้ไฟฟ้า | 300W - 450W | |
| COOLING SYSTEM/ การหล่อเย็น | Air cooling | |
| ROTARY DEVICE/ อุปกรณ์หมุนเพลากลม | Yes (Optional) | Yes (Optional) |





เครื่องเลเซอร์ตัดและแกะสลัก รุ่น S Laser Cutting and Engraving Machine S-series

วัสดุ : อะคริลิก ไม้ ผ้า หนัง พลาสติก ยาง ดินเผา กระดาษ เซรามิก เป็นต้น
Material : Acrylic, Wood, Cloth, Leather, Plastic, Rubber, Bamboo, Paper, Ceramic Etc.



| | |
|--|--|
| กำลังเลเซอร์/Laser Power | 60W, 80W, 90W, 100W, 120W, 150W, 170W |
| หัวตัด/Cutting Head | 1 / 2 / 3 / 4 |
| ความหนาที่ตัดได้/Cutting Thickness | 0.1-30 mm, ขึ้นอยู่กับชนิดของวัสดุ |
| ความเร็วในการตัด/Cutting Speed | 0.1-36000 (mm/min), ค่าที่เหมาะสมขึ้นอยู่กับชนิดของวัสดุ กำลังเลเซอร์ และคุณภาพงาน |
| ความเร็วในการแกะสลัก/Engraving Speed | 0.1-64000 (mm/min) |
| ความละเอียด/Resolution Ratio | ≤ 4000 dpi |
| ตำแหน่งความแม่นยำของการเคลื่อนที่/Location Precision | ≤ 0.05mm |
| ตัวอักษรขนาดเล็กสุด/Minimum Sharping Character | Letter 1 x 1 mm |
| แหล่งจ่ายไฟฟ้า/Power Supply | AC220V (AC110V) +10%, 50Hz (60Hz) |
| อัตราการใช้ไฟฟ้า/Gross Power | ≤ 1350W |
| อุณหภูมิสภาพแวดล้อม/Working Temperature | 0°C – 45°C |
| ความชื้นสัมพัทธ์/Working Humidity | 5%-95% (Free of condensed water) |
| ไฟล์งานที่รองรับ/Graphic File Format Supported | PLT, AI, CDR, DWG, DXF, DST, BMP, JPEG, TIFF, PCX, TGA etc. |

| โมเดล/Model | พื้นที่ทำงาน/Working Area | ขนาดเครื่อง/Dimension (L x W x H) | น้ำหนัก/Weight |
|-------------|---------------------------|-----------------------------------|----------------|
| 6040S | 600 x 400 mm | 1230 x 920 x 1200 mm | 260 kg |
| 9060S | 900 x 600 mm | 1530 x 1150 x 1200 mm | 320 kg |
| 1080S | 1000 x 800 mm | 1630 x 1490 x 1200 mm | 350 kg |
| 1280S | 1200 x 800 mm | 1830 x 1490 x 1200 mm | 380 kg |
| 1390S | 1300 x 900 mm | 1930 x 1550 x 1200 mm | 410 kg |
| 1480S | 1400 x 800 mm | 2030 x 1490 x 1200 mm | 410 kg |
| 1680S | 1600 x 800 mm | 2230 x 1490 x 1200 mm | 435 kg |
| 1610S | 1600 x 1000 mm | 2230 x 1590 x 1200 mm | 480 kg |

ประเภทอุตสาหกรรม

เครื่องนุ่งห่ม เครื่องหนัง วัสดุของเล่นเด็ก วัสดุจากการเย็บ ชิ้นส่วนอิเล็กทรอนิกส์ โมเดลต้นแบบ เช่น เรือ เครื่องยนต์ เป็นต้น อุปกรณ์ตกแต่งภายใน บรรจุภัณฑ์ กระดาษ สิ่งพิมพ์ ป้ายโฆษณา โฟนิเจอร์ เป็นต้น



เครื่องเลเซอร์ตัดและแกะสลัก รุ่น E

Laser Cutting and Engraving Machine E-series

วัสดุ : อะคริลิก ไม้ ผ้า หนัง พลาสติก ยาง ดินเผา กระดาษ เซรามิก เป็นต้น

Material : Acrylic, Wood, Cloth, Leather, Plastic, Rubber, Bamboo, Paper, Ceramic Etc.



| | |
|--|--|
| กำลังเลเซอร์/Laser Power | 60W, 80W, 90W, 100W, 120W, 150W, 170W |
| หัวตัด/Cutting Head | 1 / 2 / 3 / 4 |
| ความหนาที่ตัดได้/Cutting Thickness | 0.1-30 mm, ขึ้นอยู่กับชนิดของวัสดุ |
| ความเร็วในการตัด/Cutting Speed | 0.1-36000 (mm/min), ค่าที่เหมาะสมขึ้นอยู่กับชนิดของวัสดุ กำลังเลเซอร์ และคุณภาพงาน |
| ความเร็วในการแกะสลัก/Engraving Speed | 0.1-64000 (mm/min) |
| ความละเอียด/Resolution Ratio | ≤ 4000 dpi |
| ตำแหน่งความแม่นยำของการเคลื่อนที่/Location Precision | ≤ 0.05mm |
| ตัวอักษรขนาดเล็กสุด/Minimum Sharping Character | Letter 1 x 1 mm |
| แหล่งจ่ายไฟฟ้า/Power Supply | AC220V (AC110V) +10%, 50Hz (60Hz) |
| อัตราการใช้ไฟฟ้า/Gross Power | ≤ 1350W |
| อุณหภูมิสภาพแวดล้อม/Working Temperature | 0°C – 45°C |
| ความชื้นสัมพัทธ์/Working Humidity | 5%-95% (Free of condensed water) |
| ไฟล์งานที่รองรับ/Graphic File Format Supported | PLT, AI, CDR, DWG, DXF, DST, BMP, JPEG, TIFF, PCX, TGA etc. |

| โมเดล/Model | พื้นที่ทำงาน/Working Area | ขนาดเครื่อง/Dimension (L x W x H) | น้ำหนัก/Weight |
|-------------|---------------------------|-----------------------------------|----------------|
| 6040E | 600 x 400 mm | 1230 x 920 x 1200 mm | 260 kg |
| 9060E | 900 x 600 mm | 1530 x 1150 x 1200 mm | 320 kg |
| 1280E | 1200 x 800 mm | 1830 x 1490 x 1200 mm | 380 kg |
| 1390E | 1300 x 900 mm | 1930 x 1550 x 1200 mm | 410 kg |
| 1610E | 1600 x 1000 mm | 2230 x 1590 x 1200 mm | 480 kg |

เครื่องเลเซอร์ตัดและแกะสลักรุ่น E มาพร้อมกับโต๊ะทำงานที่สามารถปรับระดับแนวแกน Z ได้อัตโนมัติ และบูโรตารี่สำหรับงานตัดหรือแกะสลักชิ้นงานทรงระบอบ มีพื้นผิวโค้ง จึงทำให้เป็นเครื่องเลเซอร์ตัดแบบ 4 แกนเต็มรูปแบบ ขณะที่ยังคงรักษาการทำงานตามรุ่น S อยู่ครบถ้วน





เครื่องเลเซอร์ตัดและแกะสลัก รุ่น TE

Laser Cutting and Engraving Machine TE-series

วัสดุ : อะคริลิก ไม้ ผ้า หนัง พลาสติก ยาง ดินเผา กระจก เซรามิก เป็นต้น

Material : Acrylic, Wood, Cloth, Leather, Plastic, Rubber, Bamboo, Paper, Ceramic Etc.



| | |
|--|--|
| กำลังเลเซอร์/Laser Power | 60W, 80W, 90W, 100W, 120W, 150W, 170W |
| หัวตัด/Cutting Head | 1 / 2 |
| ความหนาที่ตัดได้/Cutting Thickness | 0.1-30 mm, ขึ้นอยู่กับชนิดของวัสดุ |
| ความเร็วในการตัด/Cutting Speed | 0.1-36000 (mm/min), ค่าที่เหมาะสมขึ้นอยู่กับชนิดของวัสดุ กำลังเลเซอร์ และคุณภาพงาน |
| ความเร็วในการแกะสลัก/Engraving Speed | 0.1-64000 (mm/min) |
| ความละเอียด/Resolution Ratio | ≤ 4000 dpi |
| ตำแหน่งความแม่นยำของการเคลื่อนที่/Location Precision | ≤ 0.05mm |
| ตัวอักษรขนาดเล็กสุด/Minimum Sharping Character | Letter 1 x 1 mm |
| แหล่งจ่ายไฟฟ้า/Power Supply | AC220V (AC110V) +10%, 50Hz (60Hz) |
| อัตราการใช้ไฟฟ้า/Gross Power | ≤ 1950W |
| อุณหภูมิสภาพแวดล้อม/Working Temperature | 0°C – 45°C |
| ความชื้นสัมพัทธ์/Working Humidity | 5%-95% (Free of condensed water) |
| ไฟล์งานที่รองรับ/Graphic File Format Supported | PLT, AI, CDR, DWG, DXF, DST, BMP, JPEG, TIFF, PCX, TGA etc. |

| โมเดล/Model | พื้นที่ทำงาน/Working Area | ขนาดเครื่อง/Dimension (L x W x H) | น้ำหนัก/Weight |
|-------------|---------------------------|-----------------------------------|----------------|
| 1318TE | 1300 x 1800 mm | 2800 x 1850 x 1000 mm | 680 kg |
| 1325TE | 1300 x 2500 mm | 3300 x 1850 x 1000 mm | 800 kg |
| 1625TE | 1600 x 2500 mm | 3300 x 1950 x 1000 mm | 1100 kg |
| 1630TE | 1600 x 3000 mm | 3800 x 1950 x 1000 mm | 1400 kg |

เครื่องเลเซอร์ตัดแบบโต๊ะทำงานขนาดใหญ่ ทำให้สามารถวางชิ้นงานได้มาก แผ่นบนโต๊ะเลเซอร์และทำการตัดในครั้งเดียว เหมาะสำหรับลูกค้าที่มีการผลิตจำนวนมาก ชิ้นงานหนา ชิ้นงานมีขนาดใหญ่ เช่น ป้ายโฆษณา เฟอร์นิเจอร์ ของตกแต่ง วัสดุภัณฑ์ รูปปั้น หุ่น หรือแจกกัน เป็นต้น

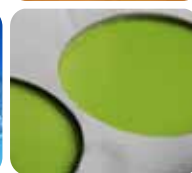




เครื่องเลเซอร์ตัดและแกะสลัก รุ่น TF

Laser Cutting and Engraving Machine TF-series

วัสดุ : อะคริลิก ไม้ ผ้า หนัง พลาสติก ยาง ดินเผา กระดาษ เซรามิก เป็นต้น
Material : Acrylic, Wood, Cloth, Leather, Plastic, Rubber, Bamboo, Paper, Ceramic Etc.



ระบบป้อนงานอัตโนมัติของเครื่องเลเซอร์รุ่น TF ช่วยเพิ่มประสิทธิภาพและเพิ่มผลผลิตสำหรับโรงงานอุตสาหกรรม ไม่ว่าจะเป็นงานตัดผ้า แผ่นหนัง แผ่นพลาสติก แผ่นวัตถุดิบเครื่องนุ่งห่ม หรือแผ่นวัสดุชนิดอื่นๆ ที่วัตถุดิบมาในลักษณะเป็นม้วนยาว สายพานป้อนอัตโนมัติจะพาชิ้นงานไปหยุดตรงตำแหน่งเลเซอร์และหลังเลเซอร์ตัดเสร็จแล้วสายพานจะพาชิ้นงานส่งลงภาดรองหรือภาดเก็บชิ้นงาน และพางานใหม่เข้ามาตัด กระบวนการการทำงานจะดำเนินไปตามขั้นตอนดังกล่าวจนวัสดุหมดม้วนแล้วจึงทำการเปลี่ยนม้วนวัสดุใหม่

| | |
|--|--|
| กำลังเลเซอร์/Laser Power | 60W, 80W, 90W, 100W, 120W, 150W, 170W |
| หัวตัด/Cutting Head | 1 / 2 / 3 / 4 |
| ความหนาที่ตัดได้/Cutting Thickness | 0.1-30 mm, ขึ้นอยู่กับชนิดของวัสดุ |
| ความเร็วในการตัด/Cutting Speed | 0.1-36000 (mm/min), ค่าที่เหมาะสมขึ้นอยู่กับชนิดของวัสดุ กำลังเลเซอร์ และคุณภาพงาน |
| ความเร็วในการแกะสลัก/Engraving Speed | 0.1-64000 (mm/min) |
| ความละเอียด/Resolution Ratio | ≤ 4000 dpi |
| ตำแหน่งความแม่นยำของการเคลื่อนที่/Location Precision | ≤ 0.05mm |
| ตัวอักษรขนาดเล็กสุด/Minimum Sharping Character | Letter 1 x 1 mm |
| แหล่งจ่ายไฟฟ้า/Power Supply | AC220V (AC110V) +10%, 50Hz (60Hz) |
| อัตราการใช้ไฟฟ้า/Gross Power | ≤1450W |
| อุณหภูมิสภาพแวดล้อม/Working Temperature | 0°C – 45°C |
| ความชื้นสัมพัทธ์/Working Humidity | 5%-95% (Free of condensed water) |
| ไฟล์งานที่รองรับ/Graphic File Format Supported | PLT, AI, CDR, DWG, DXF, DST, BMP, JPEG, TIFF, PCX, TGA etc. |

| โมเดล/Model | พื้นที่ทำงาน/Working Area | ขนาดเครื่อง/Dimension (L x W x H) | น้ำหนัก/Weight |
|-------------|---------------------------|-----------------------------------|----------------|
| 1280TF | 1200 x 800 mm | 1830 x 1490 x 1000 mm | 380 kg |
| 1610TF | 1600 x 1000 mm | 2230 x 1550 x 1000 mm | 480 kg |
| 1810TF | 1800 x 1000 mm | 2360 x 1550 x 1000 mm | 580 kg |
| 2010TF | 2000 x 1000 mm | 2550 x 1550 x 1000 mm | 680 kg |
| 1325TF | 1300 x 2500 mm | 3300 x 1850 x 1000 mm | 800 kg |
| 1625TF | 1600 x 2500 mm | 3300 x 1950 x 1000 mm | 1200 kg |
| 1630TF | 1600 x 3000 mm | 3800 x 1950 x 1000 mm | 1400 kg |

FARLEY · LASERLAB

เลเซอร์ตัดกำลังสูง เป็นยี่ห้อที่ได้รับความนิยมทั่วโลก

METAL LASER CUTTING MACHINE

เครื่องเลเซอร์ตัดโลหะ



GF SERIAL

GF SERIAL



DM SERIAL

Advantage

- Traveling Gantry Structure
- Linear Guide
- AC Servo Motor
- Bilateral Vacuum System
- Screw Drive

Product Introduction

- World-brand BECKHOFF CNC Control System
- Human-computer Interactive Interface Integration
- Fiber Laser Source (IPG)

| Model/ โมเดล | GF3015 | |
|--|--------------------------------|-------------|
| Cutting Area/ พื้นที่ตัด | 3000mm x 1500 mm | |
| Laser Model/ โมเดลของเลเซอร์ | Fiber laser IPG - 500W / 1000W | |
| Laser Wavelength/ ความยาวคลื่นแสงเลเซอร์ | 1070 - 1080 nm | |
| CS Cutting Thickness/ ตัดหนาสำหรับเหล็กคาร์บอน | Max. 5 mm / 10 mm | |
| SS Cutting Thickness/ ตัดหนาสำหรับสแตนเลส | Max. 2 mm / 5 mm | |
| Interface/ การเชื่อมต่อ | USB, RJ45 | |
| X-axis/ แกน X | Moving Speed | 50 m/min |
| | Stroke | 3000 mm |
| | Position Accuracy | ± 0.05 mm/m |
| | Repeatability Accuracy | 0.05 mm |

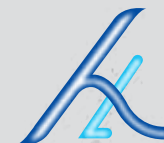


| | | |
|--|-----------------------------|-------------|
| Y-axis/ แกน Y | Moving Speed | 50 m/min |
| | Stroke | 1500 mm |
| | Position Accuracy | ± 0.05 mm/m |
| | Repeatability Accuracy | 0.05 mm |
| Z-axis/ แกน Z | Stroke | 50 mm |
| Power Supply/ แหล่งจ่ายไฟฟ้า | 400V / 50Hz / 30A (36A) | |
| Continuous Working Time/ ทำงานต่อเนื่องได้ | 24 Hours | |
| Machine Weight/ น้ำหนัก | Approximate 3000 kg | |
| Dimension/ ขนาด | 4500 mm x 2300 mm x 1500 mm | |



HYLAX (THAILAND) CO., LTD.

37 Suansiam Rd., Kannayao, Kannayao, Bangkok 10230 Thailand
Tel. (662) 919 6410-2, (668) 1449 7338, (668) 9666 6451 Fax. (662) 919 6413
Email. contact@hylax.co.th Website. www.hylax.co.th



บริษัท ไฮลักซ์ (ประเทศไทย) จำกัด

37 ถนนสวนสยาม แขวงคันนายาว เขตคันนายาว กรุงเทพฯ 10230
โทร 02- 919 6410-2, 081-449 7338, 089-666 6451 แฟกซ์ 02- 919 6413
อีเมล contact@hylax.co.th เว็บไซต์ www.hylax.co.th